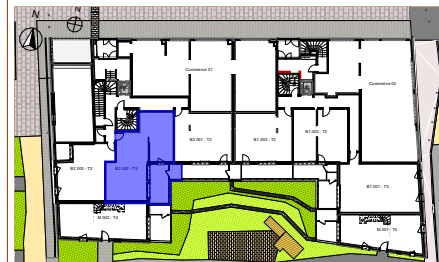




**Nota :** En fonction des nécessités techniques de la réalisation, des modifications sont susceptibles d'être apportées à ce plan. De manière générale la hauteur sous plafond (hsp) dans les logements sauf indication contraire est de l'ordre de 2,50 mètres. Les surfaces et côtes indiquées sont approximatives ; les soffites, faux-plafonds, rampants, gaines, sont susceptibles d'évoluer en situation, en nombre et en dimensions. Les éléments d'équipements (meubles, électroménager, ...) ne sont placés qu'à titre indicatif. Le visuel du projet est uniquement à but illustratif.

## Square Pasteur

Centre Ville  
Sucé sur Erdre



ETAGE	LOT N°	TYPE
RDC	B2 002	T3

### TABEAU DES SURFACES

	Surface Habitable (m²)
Cellier	3,5
Chambre 01	12,7
Chambre 02	9,8
Dgt	4,3
Sde	6,4
Séjour Cuisine	26,9
Wc	1,4

Surface Habitable **65,0 m²**

#### SURFACE ANNEXE (m²)

Rgt ext.	3,1
Terrasse	13,1

#### Légende :

F : Fenêtre	BEC : Ballon Eau Chaude
PF : Porte-Fenêtre	GC : Garde-Corps
OF : Ouvrant à la Française	CH : Chaudière
F/C : Fenêtre Couissante	ETEL : Tableau électrique
PFC : Porte fenêtre Couissante	HSP : Hauteur Sous Plafond
VRE : Volet Roulant Electrique	Soffite

  
**Sogimmo**  
Bâtisseur de bien-être

Plan de vente  
10/02/2022

**SNC Pasteur**  
137 Route de la Gare  
44120 Vertou